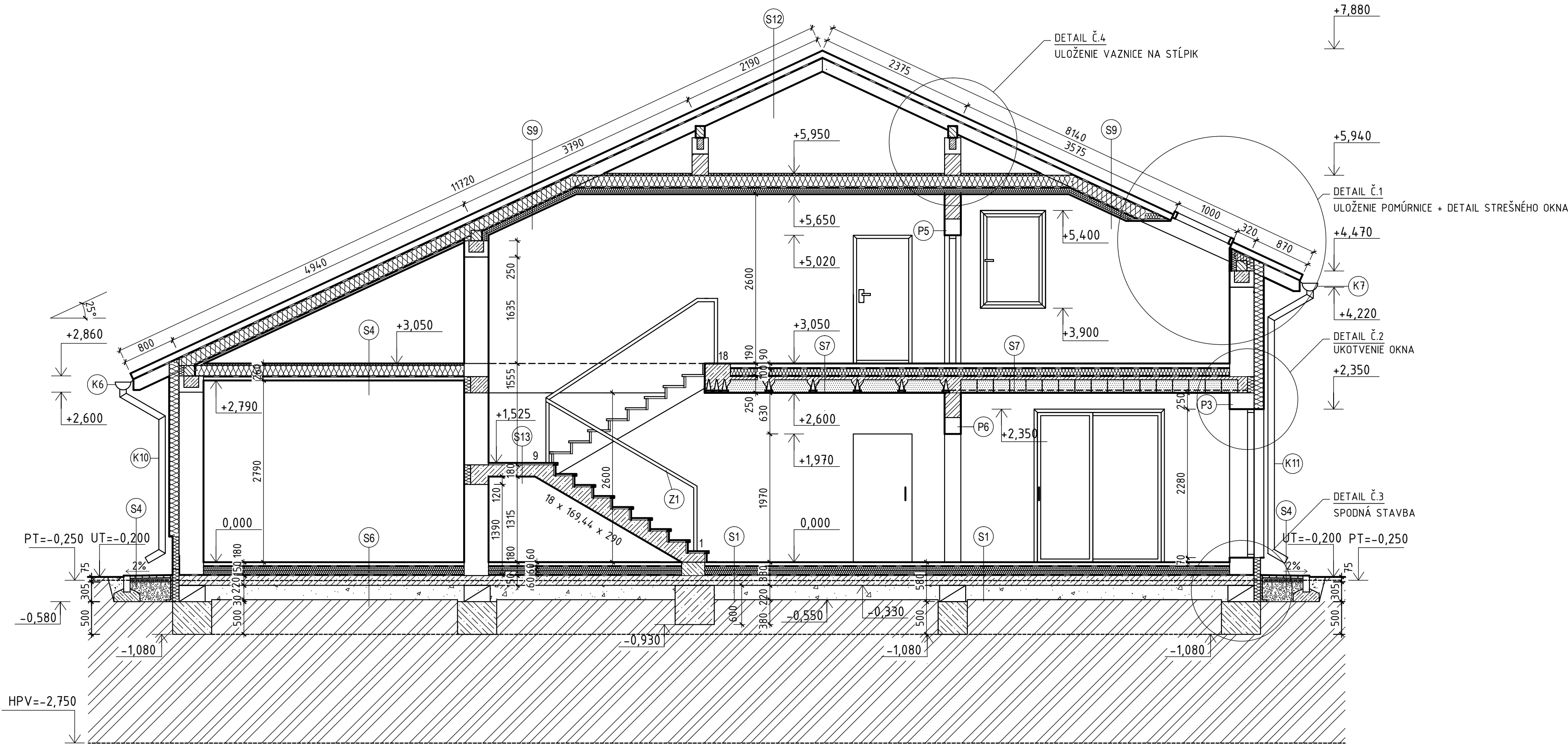
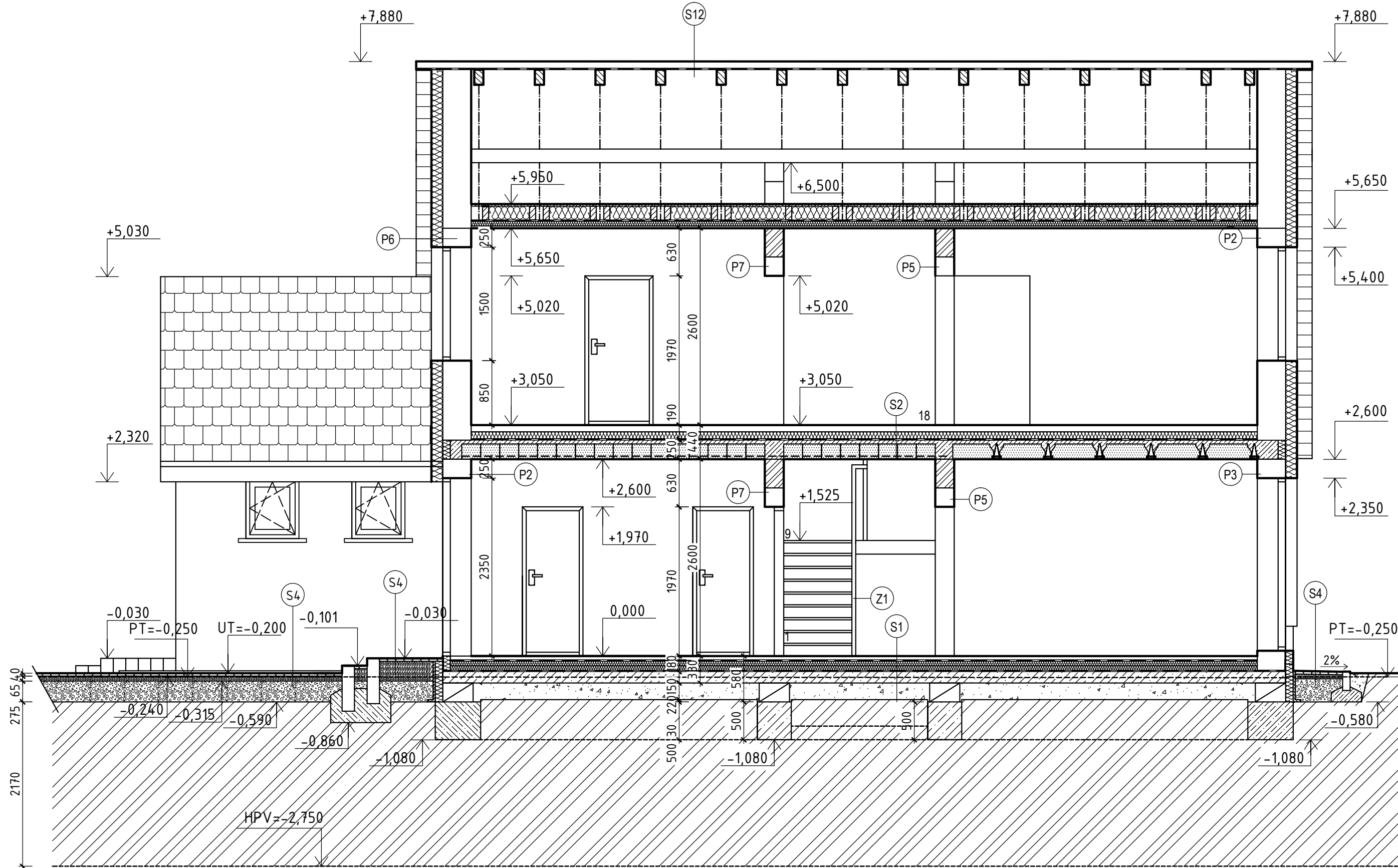


REZ A-Á
M 1:50




VÝPIS MATERIÁLOV	
	MURIVO TL. 375 mm Z BLOKOV YTONG P2-400 NA MALTU YTONG- TENKOVRSŤVÁ MUROVACIA MALTA
	MURIVO TL. 250 mm Z BLOKOV YTONG P2-500, NA MALTU YTONG- TENKOVRSŤVÁ MUROVACIA MALTA
	MURIVO TL. 125 mm Z BLOKOV YTONG P2-500, NA MALTU YTONG- TENKOVRSŤVÁ MUROVACIA MALTA
	ŽELEZOBETON, NÁVRH BETÓNU A VÝZTUŽE PODLA ODBORNÉHO POSUDKU STATIKA
	PROSÝ BETON, NÁVRH BETONU PODLA ODBORNÉHO POSUDKU STATIKA
	DREVO SMREKOVÉ - PRVKY KROVU
	POVODNÁ ZEMINA - F4 - ÍL PIESČITÝ - CS, ZEMINA TUHÁ, R _{df} = 150 kPa
	ZEMINA NASYPANÁ - ZHUTNENÁ
	ŠTRKOVÉ LOŽE, FRAKCIE 4/8 mm
	LOŽE Z ORTENÉHO KAMEŇA, FRAKCIE 8/16; 11/22; 16/32 mm
	ŽB VENEC V PÓROBETÓNOVOM U-PROFILE, NOSNÉ MURIVO- YTONG U 375
	ŽB VENEC V PÓROBETÓNOVOM U-PROFILE, NOSNÝ STĹPIK- YTONG U 250
	TEPELNÁ IZOLÁCIA TL. 150 mm -KOMBI EPS GREYWALL A TF PROFÍ - ISOVER TWINNER ZATEPLENIE FASÁDY
	TEPELNÁ IZOLÁCIA TL. 100 mm - EXTRUDOVANÝ POLYSTYREN XPS ZATEPLENIE SOKLU
	KROČAJOVÁ A TEPELNÁ IZOLÁCIA TL. 100 mm - MINERÁLNE VLÁKNA ZO SKELNÉ PLSTI - ISOVER TDPT
	KROČAJOVÁ A TEPELNÁ IZOLACE TL. 120 mm - GRAFITOVÝ IZOLANT - ISOVER EPS GREY 100
	HYDROIZOLÁCIA Z OXIDOVANÝCH ASFALTOVÝCH PÁSOV TL. 3,5 mm - BITAGIT 35 MINERAL
	+ PENETRAČNÝ NÁTER DENBIT - ALP
	DRENÁŽNÁ FÓLIA S FILTRAČNÝ VRSŤVOU TL. 10 mm - DORKEN DELTA TERRAXX

REZ B-B'
M 1:50



POZNÁMKY
T - VIZ VÝPIS TRUHLÁRSKÝCH VÝROBKOV
Z - VIZ VÝPIS ZÁMOČNÍCKÝCH VÝROBKOV
K - VIZ VÝPIS KLAMPIARSKÝCH VÝROBKOV
S - VIZ VÝPIS SKLADIEB
Z1 - ZÁBRADLIE - DREVENÉ MADLO 20x90 mm, DL. 2x2700 mm, VÝŠKA 1000 mm - ZÁBRADLIE KOTVENÉ DO STUPŇA

KOTVENIE DVERÍ POMOCOU SYSTÉMU COMPACFOAM - FRÉZOVANÉ LIŠTY PRE ZLEPŠENIE
TEPELNO-TECHNICKÝCH VLASTNOSTÍ
ZATEPLENIE FASÁDY SYSTÉMOM ETICS

0,000 = 150,33 m n.m.B.p.v.			
DRUH PRÁCE	BAKALÁRSKÁ PRÁCE	 VÝSKONÉ UČENÍ TECHNICKÉ VÝBERNÉ FAKULTA STAVEBNÍ ÚSTAV POŽEHNÍHO STAVITELSTVÍ	
VYPRACOVAL	KRISTINA MOŠATOVÁ		
VEDOUČÍ PRÁCE	Ing. LUKÁŠ DANĚK, Ph.D.		
STAVEBNÍK	KRISTINA MOŠATOVÁ, BELINCE 115, 956 12 PRESELANY		
MÍSTO STAVBY	BELINCE, kat. ú. BELINCE, parcela číslo 248/19		
NÁZEV STAVBY	RODINNÝ DOM S PREVÁDZKOU		
STAVEBNÍ OBJEKT	SO 03 RODINNÝ DOM S PROVOZOVNOU	FORMÁT	8x4
ČÁST	D.1.1 ARCHITECTONICKO STAVEBNÉ ŘEŠENÍ	DATUM	05/2015
OBSAH:	REZ A-A', REZ B-B'	STUPEŇ PD	DPS
		MÉRITKO	Č. VÝKRESU D.1103
		1:50	